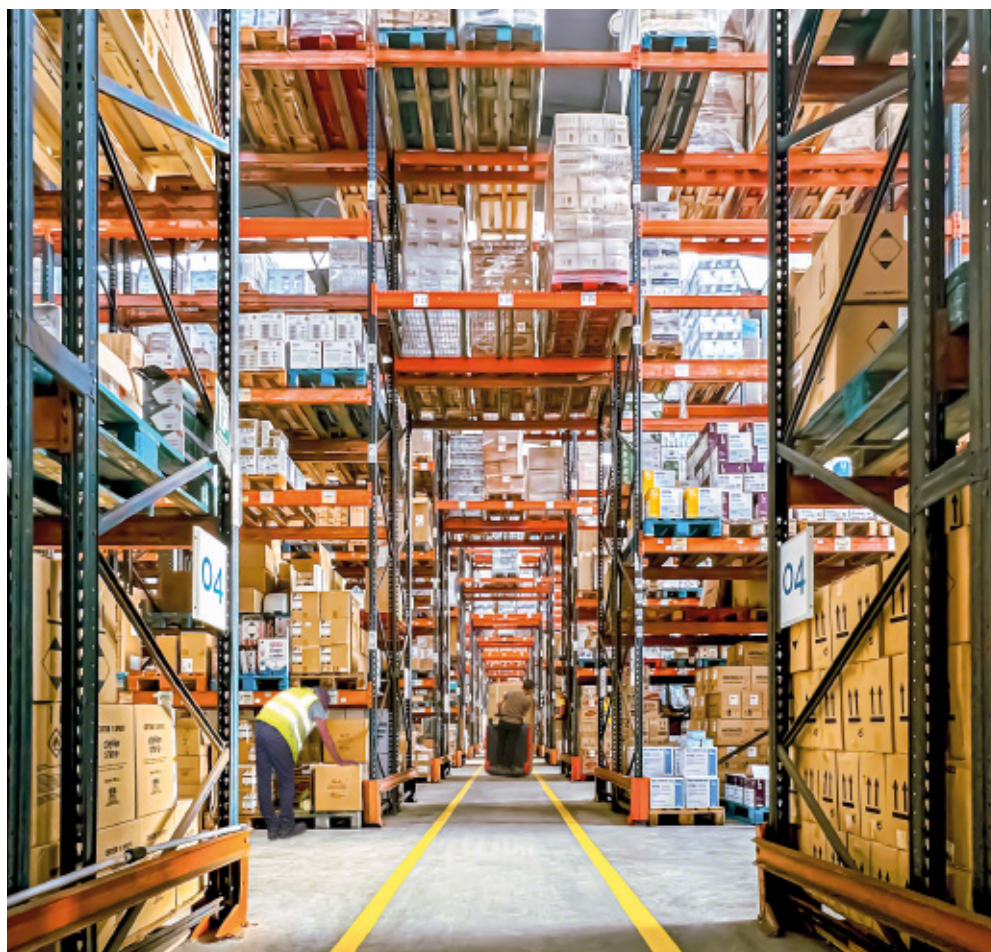


Digitalización logística: 80.000 pedidos al año

Pedrosa ha instalado el software Easy WMS a fin de controlar 2.800 referencias en tiempo real y preparar hasta 600 pedidos diarios.

País: **España** | Sector: **químico y cosmético**



Pedrosa es una empresa que se dedica a la distribución de productos de higiene industrial y complementos como, por ejemplo, material de limpieza profesional o productos químicos para el mantenimiento de piscinas. Desde los centros logísticos en Mallorca, Ibiza y Menorca, la compañía distribuye los productos a sus clientes: entre otros, cadenas hoteleras, bares y restaurantes, empresas de catering, gimnasios, colegios y universidades u organismos oficiales.

- » Año de fundación: **1972**
- » Superficie total de almacenaje: **6.000 m²**
- » Equipo profesional: **+70 personas**

Pedrosa ha modernizado la cadena de suministro con el propósito de impulsar su ritmo de expansión. “En los últimos años, nuestra compañía ha crecido de manera exponencial, lo que nos ha obligado a disponer de un mayor control de las operativas en nuestra logística”, explica Tony Cursach, director general de la compañía.

Y es que en los últimos años el sector de los productos de higiene y limpieza se ha transformado. “Antes no había tanta varie-



HIGIENE INDUSTRIAL Y COMPLEMENTOS HORECA

RETOS

- **Adaptar las operativas** del almacén a las épocas de mayor actividad.
- Afrontar la **expansión del negocio** y el **crecimiento de la demanda**.

SOLUCIONES

- **Software de gestión Easy WMS** de Mecalux.

BENEFICIOS

- Preparación de **80.000 pedidos al año** y **hasta 600 diarios** en temporada alta.
- **Control de 2.800 referencias** muy variadas en tiempo real.



dad de productos como ahora y, con pocas referencias, cubríamos todas las necesidades de nuestros clientes. En la actualidad, el sector se ha profesionalizado: ahora hay un producto para cada exigencia específica”, afirma Cursach.

Con un mayor número de soluciones, la empresa puede resolver los requerimientos de todos los clientes con precisión y prestar un mejor servicio, si bien el reto logístico es mayúsculo: ¿cómo gestionar un número creciente de referencias y de pedidos con eficiencia? La clave pasa por la digitalización. Introducir soluciones tecnológicas como un software de gestión en los almacenes permite llevar un control exhaustivo del stock y perfeccionar los procesos que se llevan a cabo.

“En nuestro almacén de Palma de Mallorca preparamos y expedimos alrededor de 80.000 pedidos al año. Con un volumen tan elevado de mercancía en constante movimiento, necesitábamos controlar el stock para evitar errores y descuadres. Decidimos

instalar un software de gestión de almacenes que nos ayudase a garantizar un mejor servicio para nuestros clientes. Después de cotejar distintas alternativas, nos decantamos por Easy WMS, el software de Mecalux, porque estábamos convencidos de que podría optimizar nuestra logística”, señala el director general de Pedrosa.

Apuesta por la digitalización

Durante años, Pedrosa utilizó su propio sistema informático para organizar los procesos logísticos. “Sin embargo, teníamos muchas lagunas de información”, reconoce Cursach. A medida que aumentaron las referencias, llegando a alcanzar las 2.800 con distintas características, requerimientos de almacenaje y niveles de demanda, la compañía se dio cuenta de que el cambio era inevitable.

Si Pedrosa quería dar un paso más allá e incrementar la eficiencia en las labores de almacenaje, potenciar la productividad del almacén y controlar el inventario debía dotarse de un sistema de gestión logística más sofisticado.

“Llegamos a la conclusión de que debíamos apostar por la digitalización de la cadena de suministro para mejorar la forma de trabajar de nuestros operarios. Instalar el software Easy WMS en nuestro almacén ha sido la culminación de nuestro cambio”, resalta Cursach.

Digitalizar las operativas con un software flexible y escalable como Easy WMS ha permitido a Pedrosa adaptarse a los cambios del negocio como, por ejemplo, el alza de la demanda y del número de referencias. “Estamos satisfechos con Easy WMS porque podemos supervisar todos los movimientos de mercancía en el almacén y conocer el estado del stock en tiempo real. Como el software dirige todas las operativas, ahora llevamos un registro minucioso del desarrollo de las distintas tareas. En definitiva, tenemos un control más exhaustivo de nuestra logística”, explica Cursach.

Easy WMS está integrado con el ERP de Pedrosa para que ambos sistemas puedan comunicarse de modo permanente y bidireccional. Los dos programas se transfieren datos e información indispensable para rentabilizar todos los procesos logísticos que tienen lugar en el almacén. A título de ejemplo, Easy WMS comunica las reposiciones para que el ERP pueda organizar las compras a los proveedores.

Gestión avanzada del almacén

Easy WMS interviene en todos los procesos del almacén, desde las recepciones hasta la preparación y expedición de los pedidos. El programa distribuye el trabajo entre los operarios, indicándoles los artículos que deben localizar y su ubicación exacta en las estanterías para preparar cada pedido.

El negocio de Pedrosa es estacional. En temporada alta -entre abril y octubre- el volumen de trabajo repunta notablemente debido a una mayor demanda de los clientes, sobre todo de las cadenas hoteleras.



“Estamos satisfechos con Easy WMS porque podemos supervisar todos los movimientos del almacén y conocer el estado del stock en tiempo real. Como el software dirige todas las operativas, ahora llevamos un registro minucioso del desarrollo de las distintas tareas. En definitiva, tenemos un control más exhaustivo de toda nuestra logística”.

Tony Cursach
Director general de Pedrosa

La correcta organización de las operativas del almacén con Easy WMS es fundamental para poder dar salida a todos los pedidos sin errores ni retrasos. Estas son las principales operativas que se realizan a través de Easy WMS:

Recepciones. En temporada alta la cifra de palets recibidos se multiplica por diez hasta los 150 diarios. Los palets llegan al almacén de proveedores procedentes de España y de otros países de Europa. Los operarios, con terminales de radiofrecuencia, leen los códigos de barras de los palets para que Easy WMS los identifique, los introduzca en la base de datos y les asigne una ubicación. Almacenaje. Easy WMS incorpora reglas y algoritmos para distribuir las 2.800 referencias de modo estratégico teniendo en cuenta los huecos disponibles en el almacén y los pedidos que hay que preparar. Después, asigna las tareas de almacenaje a los operarios, señalándoles qué artículos recoger y en qué ubicación depositarlos.

Gestión del inventario. Además de llevar un control del stock permanente (la mercancía almacenada se mantiene actualizada en el sistema en tiempo real), Easy WMS también organiza el inventario físico. Consiste en que los operarios cuenten las existencias del almacén, una a una, con el fin de conocer el stock disponible. El programa envía instrucciones a los operarios sobre qué artículos localizar y contar. Con este proceso, la empresa verifica y garantiza que los productos se encuentran en las condiciones idóneas. Preparación de pedidos. Cada día se preparan entre 500 y 600 pedidos. Siguiendo las indicaciones de Easy WMS, los operarios recorren los pasillos extrayendo de las estanterías los artículos que precisan para conformar los pedidos. El sistema calcula la distancia óptima para que los operarios sean más eficientes.

Expediciones. Pedrosa puede llegar a distribuir hasta 150 palets al día en temporada alta con destino a clientes ubicados, mayormente, en las islas Baleares. En el área de precargas, los palets se agrupan en función de si corresponden a un mismo pedido o ruta para así agilizar la distribución de la carga en los camiones.

Además de organizar las operativas del almacén, Easy WMS facilita y optimiza el trabajo que llevan a cabo los operarios. “Es un programa intuitivo y fácil de usar. Los nuevos trabajadores que se incorporan a la empresa no tienen por qué conocer los productos, basta con que sigan las directrices de Easy WMS”, apunta Cursach.

Camino hacia la innovación

La digitalización y la automatización forman parte del ADN de la compañía. Con la ayuda de la tecnología, Pedrosa puede afrontar los cambios del mercado como, por ejemplo, el aumento de la demanda en temporada alta.

“Estamos explorando el sinfín de posibilidades que ofrece Easy WMS. Esperamos aplicar todas las funcionalidades del programa para trabajar de una forma más eficiente día tras día. En el primer año desde que lo hemos instalado, hemos reducido de manera significativa los descuadres de stock en el almacén”, comenta el director general de la empresa.

Con un volumen de negocio tan elevado, el software de gestión de almacenes es una herramienta clave para Pedrosa, porque ayuda a perfeccionar las operativas de la cadena de suministro. Gracias a una logística avanzada e innovadora, la firma se propone seguir resolviendo las necesidades de sus clientes con eficiencia y, al mismo tiempo, ampliar su mercado.

Easy WMS se adapta a los cambios del mercado como, por ejemplo, el aumento de la demanda en temporada alta

